

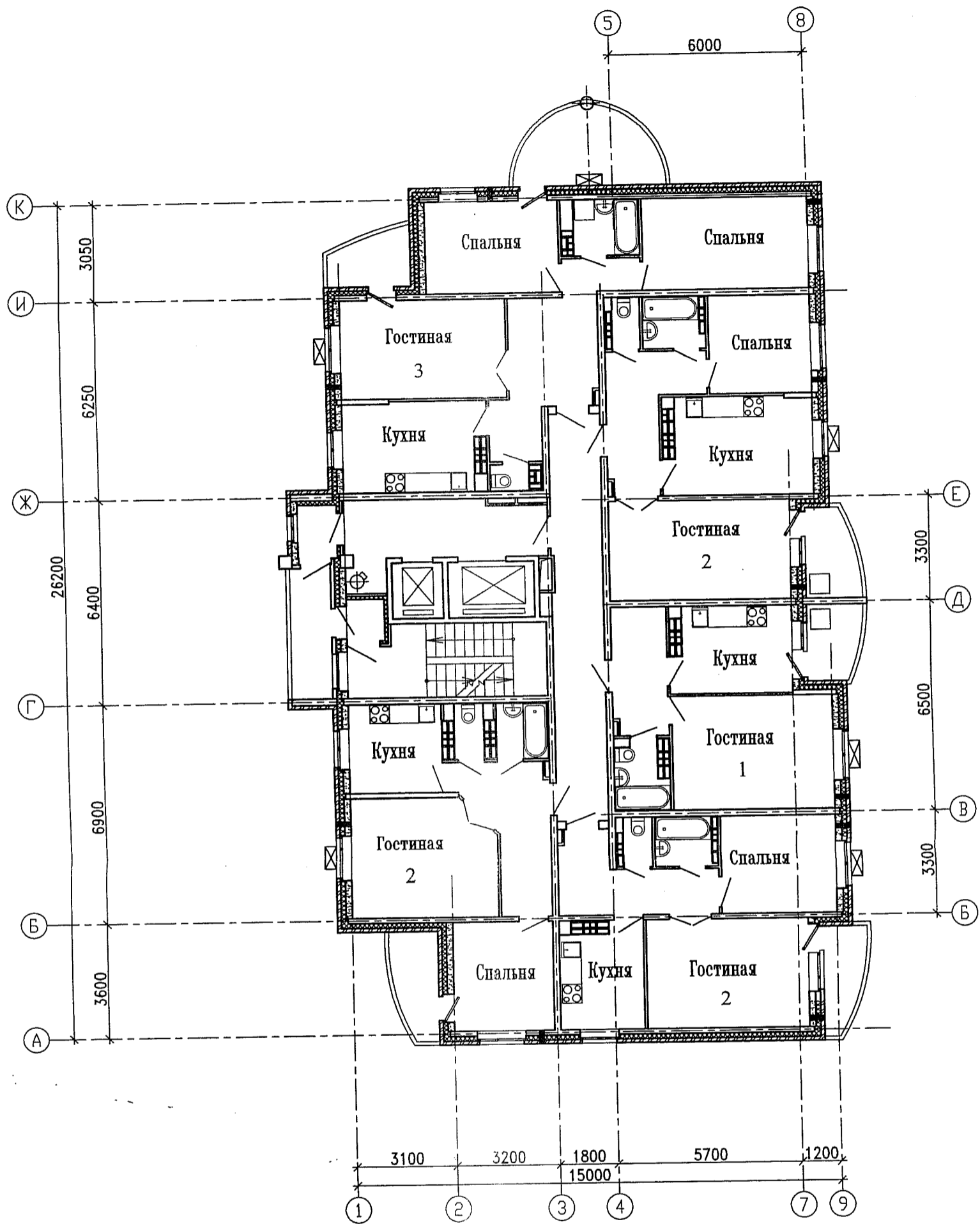
ЗАО «КОРПОРАЦИЯ
 АТОМСТРОЙКОМПЛЕКС»
 ТЕХНИЧЕСКИЙ ОТДЕЛ
 18 ДЕК 2008
 АРХИВНЫЙ ЭКЗЕМПЛЯР

Условные обозначения:

X - рекомендуемое место установки кондиционеров

Чертеж разработан по просьбе УЖК "Территория" письмо N 238 от 9 июля 2008г.
 Наружные блоки кондиционеров установить на 100 мм ниже оконного проема.
 способ установки согласовать с поставщиками кондиционеров.

ИГП.12-01-АР-АН					
Жилой комплекс с объектами общественного назначения и многоэтажным паркингом в границах улиц: Шефская-Совхозная-Парникова-Тепличная в Орджоникидзевском районе г.Екатеринбурга					
Изм.	Кол.уч.	Лист	Нрук.	Подп.	Дата
Гл. арх.		Земцова			12.08
Н.контр.		Коронова			
Зав. гр.					
Разраб.		Красюкина			12.08
Проверил		Земцова			
Исполнил		Красюкина			12.08
Жилой дом N1					Листов
Схема расстановки кондиционеров в осях 1-27 1-10,11,12-го этажей					Р
ЗАО "ИНСТИТУТ ГРАЖДАНСКОГО ПРОЕКТИРОВАНИЯ"					Лист
20					Листов
2					



1. Чертеж разработан по просьбе УЖК "Территория" письмо N 238 от 9 июля 2008г.
2. Наружные блоки кондиционеров установить на 100 мм ниже оконного проема.
3. Способ установки согласовать с поставщиками кондиционеров.

Условные обозначения:

☒ - рекомендуемое место установки кондиционеров

СОГЛАСОВАНО:

Гл. спец. ОБ	Шавунова	12.08
Взам. инв. N		
Подпись и дата		
инв. N подл.		

ИГП.12-01-АР-АН					
Жилой комплекс с объектами общественного назначения и многоэтажным паркингом в границах улиц: Шефская-Совхозная Парниковая-Тепличная в Орджоникидзевском районе г.Екатеринбурга					
Изм.	Код.уч.	Лист	Нрок.	Подп.	Дата
Гл. арх.	Земцова			<i>[Signature]</i>	12.08
Н.контр.	Кононова			<i>[Signature]</i>	
Зав. гр.					
Разраб.	Краюшкина			<i>[Signature]</i>	12.08
Проверил	Земцова			<i>[Signature]</i>	
Жилой дом N1					
Схема расстановки кондиционеров в осях 1-9					
12, 14 по этажам					
Стадия	Лист	Листов			
Р	21	2			
ЗАО "ИНСТИТУТ ГРАЖДАНСКОГО ПРОЕКТИРОВАНИЯ"					